

Mai 2020

NOCHIZE - SAÔNE ET LOIRE (71600)

UN CLIENT INTERNET DU RESEAU THD RADIO REGIONAL RCUBE TEMOIGNE

RÉGION
BOURGOGNE
FRANCHE
COMTE

Ce client est connecté sur l'émetteur RCUBE de Sainte-Foy, il est pleinement satisfait des services.
Ce qu'il ne sait pas c'est que cet émetteur porte le plus grand nombre d'abonnés du Réseau RCUBE soit environ 140 abonnés à début mai 2020.

Quels étaient vos objectifs lors de la souscription de votre abonnement internet THD Radio sur le réseau RCube de la Région ?

Je possédais un abonnement chez un opérateur ADSL qui me promettait un certain débit que je n'avais absolument pas, en effet je suis en bout de ligne.

En souscrivant une offre internet Très Haut Débit Radio je souhaitais obtenir un débit qui me permettrait d'utiliser tous mes appareils connectés.

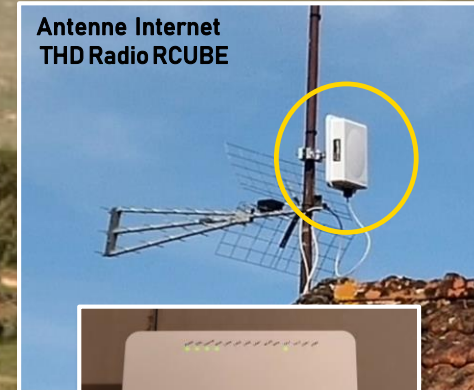
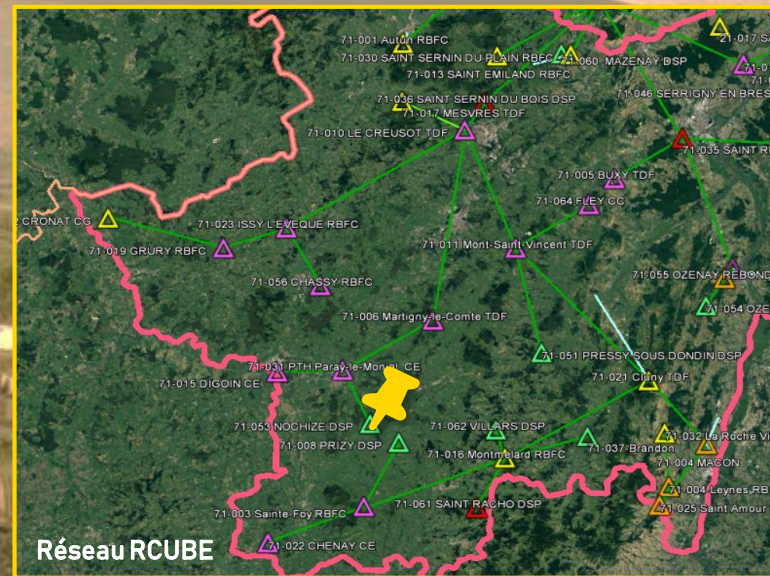
Qui sont les utilisateurs dans votre foyer et quels sont leurs usages ?

Nous sommes 4 à utiliser internet à la maison mais ce sont mes enfants qui l'utilisent le plus, en particulier mon adolescente de 15 ans qui est une grande consommatrice de vidéos HD YouTube et de la fameuse application «Tik Tok» qui consomme beaucoup de débit.

Nous avons une quinzaine d'appareils connectés sur notre Box et qui fonctionnent tous en Wifi:

- Téléphones mobiles
- Ordinateurs
- Télévision
- Boitier Google Home
- Machine à laver connectée
- Aspirateur connecté
- Réfrigérateur connecté
- Caméra de surveillance

Je suis ravie du Wifi de cette Box car avec notre ancienne Box ADSL le Wifi se coupait constamment.



Saviez-vous que derrière votre opérateur vous utilisez le réseau public de la Région Bourgogne - Franche-Comté ?
Je travaille dans le domaine des Télécoms, je connaissais donc le réseau RCUBE. Je sais que cette technologie reste encore peu connue alors qu'elle pourrait apporter un service à beaucoup de personnes qui ont un débit internet bien trop faible.

Quel type d'offre avez-vous souscrit ?
Nous avons choisi de souscrire une offre Triple Play auprès de notre opérateur et depuis peu, nous avons eu le plaisir d'avoir la nouvelle interface sur la Box Télé qui fonctionne vraiment très bien.

Comment s'est passée votre installation ?
L'installation s'est extrêmement bien passée. La prise de rendez-vous avec l'installateur a été assez rapide et lors de son intervention, il a été de bon conseil.